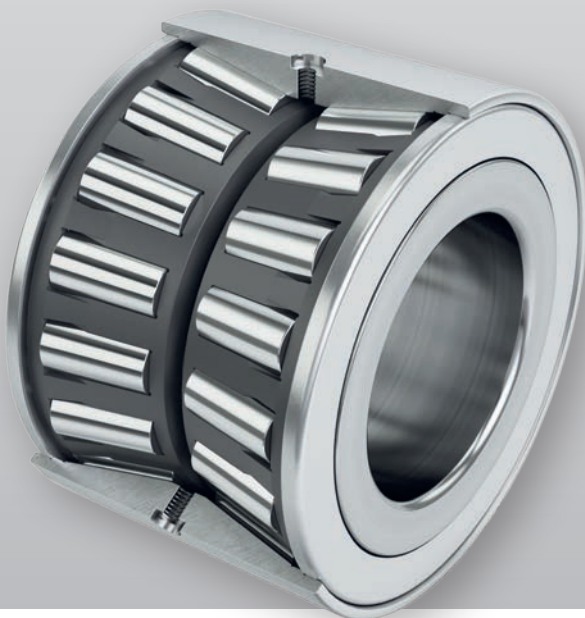


滚动轴承  
滑动轴承  
直线技术

**FAG**

# 轴箱轴承维护



**SCHAEFFLER**

高效驱动，驰骋未来

# 轴箱轴承维护



## 产品特性

滚动轴承的维修包括圆柱、调心和圆锥滚子轴承等所有轴箱轴承，这些轴承来自不同的轨道车辆如高速列车，轻轨，地铁等，并可能来自不同轴承制造商

## 技术优势

舍弗勒提供轴箱轴承的专业检修服务。对轨道车辆运营商来说，这意味着：

- 用较低的成本获得与新轴承100%一致的性能
- 通过优质的检修服务，最大限度的利用轴箱轴承的使用寿命

### 客户获益

- 延长了使用寿命
- 降低了生命周期成本
- 定期的检修维护
- 以舍弗勒质量标准对轴承进行检修维护
- 反馈失效模式及比例
- 快速交付
- 即装状态交付
- 相当数量的检修基地
- 根据需要，可以提供不同等级的维护服务



TAROL 检修前 和 检修后

### 应用

- 分解, 清洗, 检查, 记录, 标记
- 测量
- 抛光
- 如有需要, 更换零部件并组装
- 防护, 注脂
- 包装, 运输